



# CITY GARDEN

*Your outdoor urban sanctuary for Soirées above the city*

Ihr urbanes Refugium für Soirées über der Stadt

# Urban Retreat for curated Experiences

Urbanes Refugium für kuratierte Erlebnisse



LOUNGE & RECEPTIONS  
*Lounge & Empfänge*



BREAKFAST & WELLNESS  
*Frühstück & Wellness-Formate*



EVENING & NIGHT SOIREE  
*Abend- & Nachtveranstaltungen*



VERNISSAGE  
*Brand & Produktpräsentationen*



DINNER SOIREE  
*Elegante Abendveranstaltungen*



BRAND & PRODUCT LAUNCHES  
*Brand & Produktpräsentationen*

Right in the heart of the city, a space is taking shape that blends tranquility, design, and atmosphere. CITY GARDEN is a curated outdoor venue for modern brand experiences, intimate events, and extraordinary gatherings.

The space combines Mediterranean elements with timeless architecture: olive trees, natural materials, warm wood tones, and a minimalist aesthetic create an exclusive setting for high-caliber events.

Whether for a corporate gathering, fashion presentation, wellness retreat, or dining experience, the venue offers versatile staging options and can be fully customized to suit your needs.

*Mitten in der Stadt entsteht ein Ort, der Ruhe, Design und Atmosphäre verbindet. CITY GARDEN ist eine kuratierte Outdoor-Location für moderne Brand Experiences, intime Events und außergewöhnliche Begegnungen.*

*Die Fläche vereint mediterrane Elemente mit zeitloser Architektur: Olivenbäume, natürliche Materialien, warme Holztöne und ein minimalistisches Set-up schaffen einen exklusiven Rahmen für hochwertige Veranstaltungen.*

*Ob Corporate Gathering, Fashion Presentation, Wellness Retreat oder Dinner Experience – die Fläche lässt sich vielseitig inszenieren und individuell gestalten.*

**STREIT'S**

# CITY GARDEN

## STREIT'S HAUS

A hidden gem  
in the heart of Hamburg

*Ein verstecktes Juwel  
im Herzen Hamburgs*

Directly accessible via the Streit's entrance at Jungfernstieg 38 in Hamburg—situated directly opposite the Binnenalster.

A city oasis spanning approximately 490 square meters, complete with a miniature Louvre.

Shielded from outside view, the City Garden derives its unique charm precisely from this seclusion.

During the summer months, wild lavender blooms, while olive trees create a Mediterranean flair right in the heart of Hamburg's city center.

*Direkt erreichbar über das Streit's Entré am Hamburger Jungfernstieg 38, vis-a-vis der Binnenalster.*

*Eine rund 490 m<sup>2</sup> große City Oase mit kleinem Louvre.*

*Von außen nicht einsehbar, entfaltet der City Garden gerade dadurch seinen besonderen Reiz.*

*In den Sommermonaten sprießt wilder Lavendel, während Olivenbäume ein mediterraner Flair mitten in der Hamburger Innenstadt schaffen.*

## Fact Sheet · Location Details

### *Ausstattung & Kapazitäten*

#### TOTAL AREA · GESAMTFLÄCHE

488 m<sup>2</sup> Terrasse / Terrace

#### LOCATION · LAGE

1. Obergeschoss, Streit's Haus / 1st floor

#### ACCESS · ZUGANG

Über Haupt-und Nottreppenhaus / Main & emergency staircase

#### CAPACITY · KAPAZITÄT

Sitzmöglichkeiten für ca. 30 Personen / Seating for approx. 30 guests

#### PLANTING · BEPFLANZUNG

Olivenbäume, Lavendel, Thymian, Oregano, Salbei  
Olive trees, lavender, thyme, oregano, sage

#### FURNITURE · MÖBEL

Exklusive, handgefertigte Gartenmöbel & Sonnenschirme  
Exclusive handcrafted outdoor furniture & parasols

#### INFRASTRUCTURE · INFRASTRUKTUR

Beleuchtung & Stromanschlüsse vorhanden / Lighting & power connections

#### ADDRESS · ADRESSE

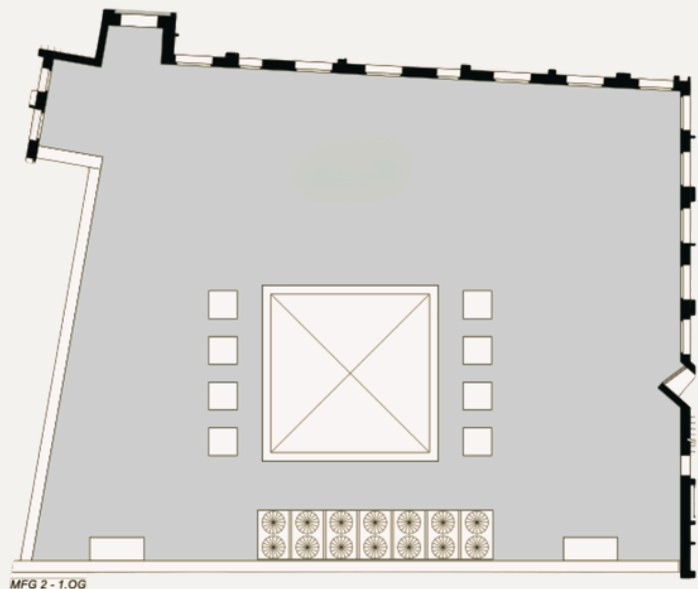
Jungfernstieg 38, 20354 Hamburg

#### CONTACT · KONTAKT

info@streits.de

#### CONDITIONS · KONDITIONEN

On request · Auf Anfrage



Ready to create your soirée? We look forward to hearing from you.

*Bereit, Ihre Soirée zu gestalten? Wir freuen uns darauf, von Ihnen zu hören.*

**STREIT'S**