



CITY GARDEN

Your outdoor urban sanctuary for Soirées above the city

Ihr urbanes Refugium für Soirées über der Stadt

Urban Retreat for curated Experiences

Urbanes Refugium für kuratierte Erlebnisse



LOUNGE & RECEPTIONS
Lounge & Empfänge



BREAKFAST & WELLNESS
Frühstück & Wellness-Formate



EVENING & NIGHT SOIREE
Abend- & Nachtveranstaltungen



VERNISSAGE
Brand & Produktpräsentationen



DINNER SOIREE
Elegante Abendveranstaltungen



BRAND & PRODUCT LAUNCHES
Brand & Produktpräsentationen

Right in the heart of the city, a space is taking shape that blends tranquility, design, and atmosphere. CITY GARDEN is a curated outdoor venue for modern brand experiences, intimate events, and extraordinary gatherings.

The space combines Mediterranean elements with timeless architecture: olive trees, natural materials, warm wood tones, and a minimalist aesthetic create an exclusive setting for high-caliber events.

Whether for a corporate gathering, fashion presentation, wellness retreat, or dining experience, the venue offers versatile staging options and can be fully customized to suit your needs.

Mitten in der Stadt entsteht ein Ort, der Ruhe, Design und Atmosphäre verbindet. CITY GARDEN ist eine kuratierte Outdoor-Location für moderne Brand Experiences, intime Events und außergewöhnliche Begegnungen.

Die Fläche vereint mediterrane Elemente mit zeitloser Architektur: Olivenbäume, natürliche Materialien, warme Holztöne und ein minimalistisches Set-up schaffen einen exklusiven Rahmen für hochwertige Veranstaltungen.

Ob Corporate Gathering, Fashion Presentation, Wellness Retreat oder Dinner Experience – die Fläche lässt sich vielseitig inszenieren und individuell gestalten.

STREIT'S

CITY GARDEN

STREIT'S HAUS

A hidden gem
in the heart of Hamburg

*Ein verstecktes Juwel
im Herzen Hamburgs*

Directly accessible via the Streit's entrance at Jungfernstieg 38 in Hamburg—situated directly opposite the Binnenalster.

A city oasis spanning approximately 490 square meters, complete with a miniature Louvre.

Shielded from outside view, the City Garden derives its unique charm precisely from this seclusion.

During the summer months, wild lavender blooms, while olive trees create a Mediterranean flair right in the heart of Hamburg's city center.

Direkt erreichbar über das Streit's Entré am Hamburger Jungfernstieg 38, vis-a-vis der Binnenalster.

Eine rund 490 m² große City Oase mit kleinem Louvre.

Von außen nicht einsehbar, entfaltet der City Garden gerade dadurch seinen besonderen Reiz.

In den Sommermonaten sprießt wilder Lavendel, während Olivenbäume ein mediterraner Flair mitten in der Hamburger Innenstadt schaffen.

Fact Sheet · Location Details

Ausstattung & Kapazitäten

TOTAL AREA · GESAMTFLÄCHE

488 m² Terrasse / Terrace

LOCATION · LAGE

1. Obergeschoss, Streit's Haus / 1st floor

ACCESS · ZUGANG

Über Haupt- und Nottreppenhaus / Main & emergency staircase

CAPACITY · KAPAZITÄT

Sitzmöglichkeiten für ca. 30 Personen / Seating for approx. 30 guests

PLANTING · BEPFLANZUNG

Olivenbäume, Lavendel, Thymian, Oregano, Salbei
Olive trees, lavender, thyme, oregano, sage

FURNITURE · MÖBEL

Exklusive, handgefertigte Gartenmöbel & Sonnenschirme
Exclusive handcrafted outdoor furniture & parasols

INFRASTRUCTURE · INFRASTRUKTUR

Beleuchtung & Stromanschlüsse vorhanden / Lighting & power connections

ADDRESS · ADRESSE

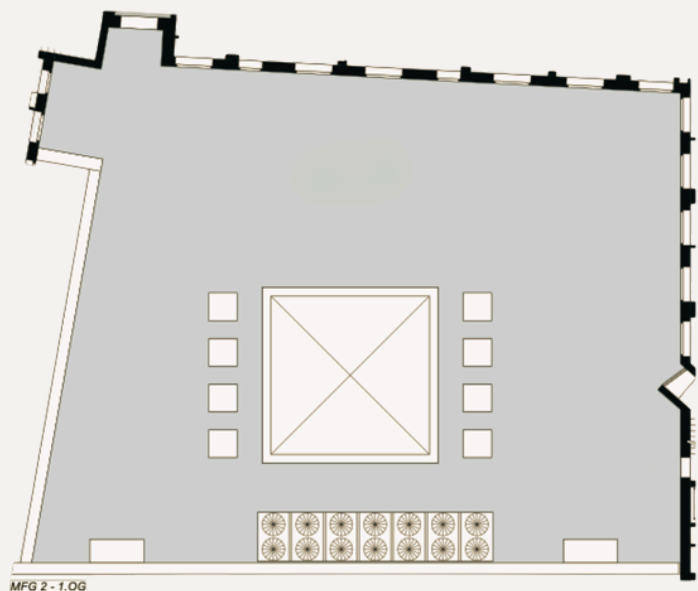
Jungfernstieg 38, 20354 Hamburg

CONTACT · KONTAKT

Leonie Vogt · lv@streits.de

CONDITIONS · KONDITIONEN

On request · Auf Anfrage



Ready to create your soirée? We look forward to hearing from you.

Bereit, Ihre Soirée zu gestalten? Wir freuen uns darauf, von Ihnen zu hören.

STREIT'S